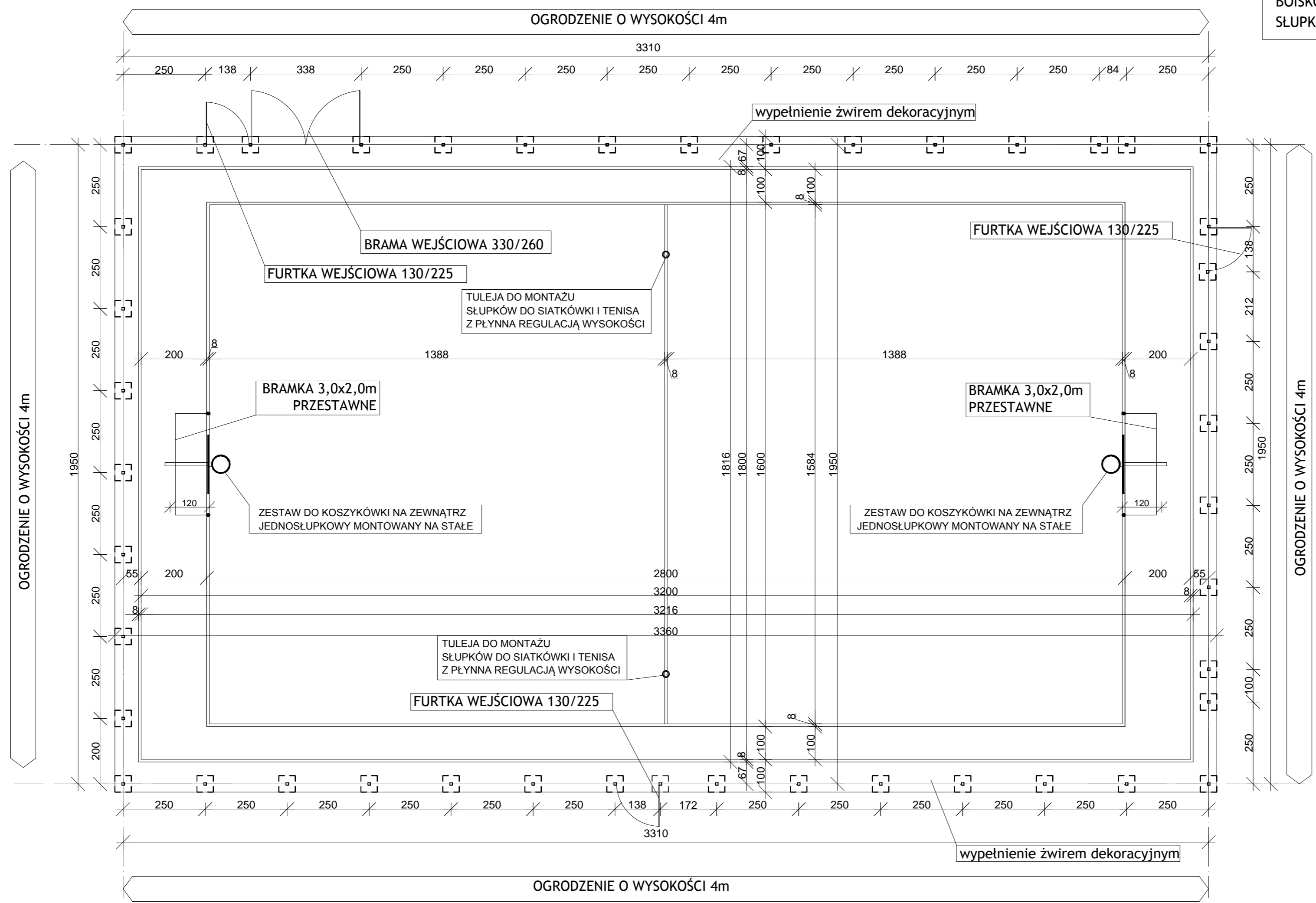
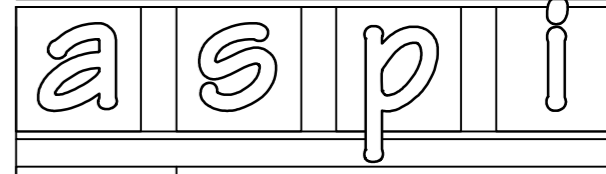


BOISKO - NAWIERZCHNIA Z TRAWY SYNTETYCZNEJ - 576 m<sup>2</sup>  
 SŁUPKI OGRODZENIA WYS. 4 m -45 SZTUK



Zastrzega się wszelkie prawa wynikające z Ustawy o prawie autorskim.  
 Rysunek niniejszy nie może być w całości lub w części przerysowany,  
 uzupełniony lub odstępiony komukolwiek, bez pisemnej zgody firmy aspi.



PROJEKT	BUDOWA BOISK Z OGRODZENIEM O WYSOKOŚCI 4 m WRAZ Z BIEŻNIĄ DLA MULTIDyscyPLINARNEGO CENTRUM SPORTU - OŚRODEK NORDIC WALKING W MECHOWCU MECHOWIEC DZ. NR 900/1, 901/1, 902/1		
INWESTOR	GMINA DZIKOWIEC UL. DWORSKA 62 36-122 DZIKOWIEC		
TEMAT	BOISKO TRENINGOWE B Z OGRODZENIEM		
PROJEKTANT	ANDRZEJ FAŁAT	A-532/94	
SPRAWDZAJĄCY	UPR. W SPEC. ARCHITEKTONICZNEJ		
OPRACOWAŁ	GERARD ZAJĄC		<i>GZajac</i>
	KRYSTIAN LACH		<i>klach</i>
SKALA	DATA	NR RYS.	BRANZA
1:100	06.2017		ARCH.

autorskie studio projektowo-inwestycyjne  
 ul. Biernackiego 13a/39 39-300 MIELEC tel. (017) 788 46 46  
 e-mail: aspi@aspi.com.pl www.aspi.com.pl